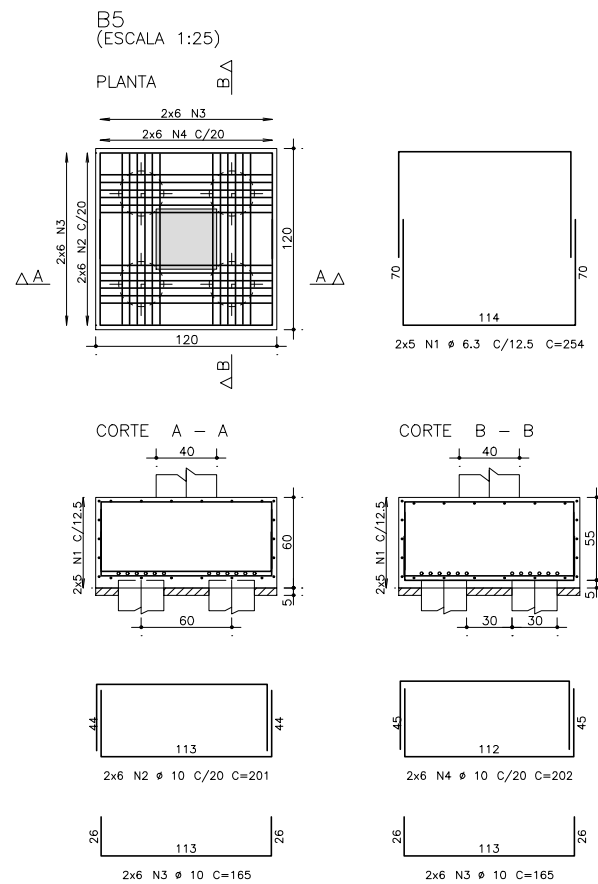
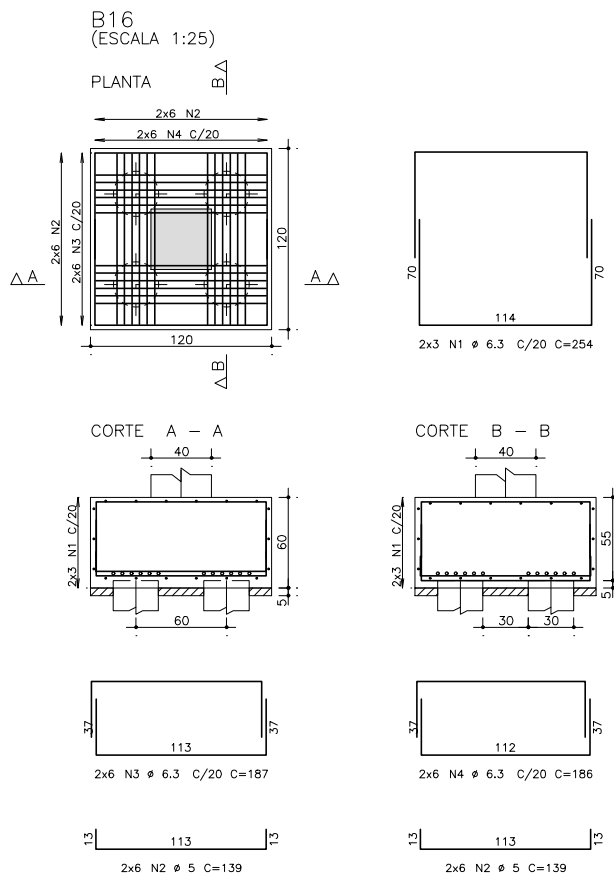
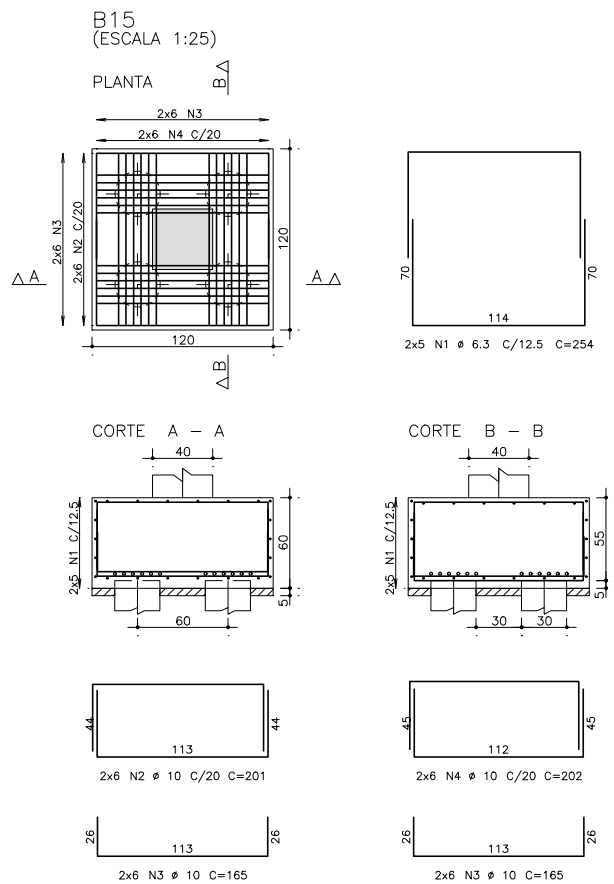


	AÇO	POS	BIT (mm)	QUANT	COMPRIMENTO	
					UNIT (cm)	TOTAL (cm)
B5	50A	1	6.3	10	254	2540
	50A	2	10	12	201	2412
	50A	3	10	24	165	3960
	50A	4	10	12	202	2424
B14	50A	1	6.3	8	254	2032
	50A	2	8	16	193	3088
	50A	3	12.5	12	177	2124
	50A	4	8	16	194	3104
B15	50A	1	6.3	10	254	2540
	50A	2	10	12	201	2412
	50A	3	10	24	165	3960
	50A	4	10	12	202	2424
B16	50A	1	6.3	6	254	1524
	60B	2	5	24	139	3336
	50A	3	6.3	12	187	2244
	50A	4	6.3	12	186	2232
B34	50A	1	6.3	8	254	2032
	50A	2	10	12	201	2412
	50A	3	10	24	165	3960
	50A	4	10	12	202	2424

RESUMO AÇO CA 50-60			
AÇO	BIT (mm)	COMPR (m)	PESO (kg)
60B	5	33	5
50A	6.3	151	37
50A	8	62	24
50A	10	264	163
50A	12.5	21	20
Peso Total 60B =			5 kg
Peso Total 50A =			245 kg



fck 250. kg/cm2 - C25

		<b>Schuring &amp; Schuring Ltda.</b>	
Schuring & Schuring		Escritório Técnico B.E.SCHURING - Projetos de Engenharia Av. XV de Novembro, 489 - Porto 2o. Andar - Cuiabá MT Fone:(065) 321 9959 - Fax:(065) 623 5066 - Email - schuring@terra.com.br	
PROJETO:  RESP. TEC. EXECUCAO:  AUTORES DO PROJETO:  Benedito Eliseu Schuring Eng.Civil- CREA 715/D-MT  Andre Luiz Schuring Eng.Civil- CREA 8697/D-MT	PROPRIETARIO:  PREFEITURA MUNICIPAL VARZEA GRANDE PROJETO ORLA DO PORTO ALAMEDA JULIO MULLER  OBRA:  CENTRO CULTURAL  END.: Alameda Julio Muller, s/n Bairro Alameda / Varzea Grande - MT	ASSUNTO:  FUNDAÇÃO DET ARM BLOCOS  PECAS DETALHADAS B5 / B14 / B15 / B16 / B34	FOLHA No.  08
PROJETO ESTRUTURAL		FOLHA No. 13/08/2018	